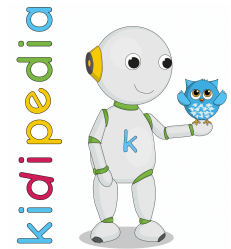


# Kurzanleitung zur Nutzung von *kidipedia* für Lehrkräfte

## Was ist *kidipedia*?

*kidipedia* ([www.kidipedia.de](http://www.kidipedia.de)) ist als Wiki von Kids für Kids eine auf Web 2.0 basierte, passwortgeschützte Plattform zur Recherche, Präsentation und Dokumentation von Inhalten oder Ergebnissen aus dem (Sach-)Unterricht. Die Onlineplattform richtet sich an Schüler\*innen der Klassenstufe eins bis sechs.



## Was muss ich tun, wenn ich *kidipedia* im Unterricht einsetzen möchte?

1. Fordern Sie sich über [info@kidipedia.de](mailto:info@kidipedia.de) einen Benutzeraccount an.
2. Melden Sie sich mit Ihrem Benutzernamen und Ihrem Passwort bei *kidipedia* an.
3. Lesen Sie die Nutzungsbedingungen durch und akzeptieren Sie diese. Denken Sie auch daran, den Schüler\*innen die Formulare zur Nutzung von *kidipedia* im Unterricht für Erziehungsberechtigte auszuhändigen! Diese finden Sie unter dem Impressum.
4. Ändern Sie unter „Mein kidi“ Ihr Passwort.
5. Unter Administration können Sie Ihre Klassen/n und Schüler\*innen (Nutzer\*innen) anlegen.

**Eine neue Klasse anlegen:** Mit einem Klick auf „Klassen“ und „+ neue Klasse hinzufügen“ können Sie Klassen anlegen. Klassen müssen angelegt werden, bevor die Schüler\*innen angelegt werden, da die Schüler\*innen einer bestimmten Klasse zugeordnet werden müssen. Beim Anlegen einer Klasse muss ein Klassenname angegeben werden. Durch Anklicken des Buttons „speichern“ wird die Klasse angelegt.

**Neue Nutzer\*innen anlegen:** Mit einem Klick auf „Schülerinnen und Schüler“ können Sie Ihre Schüler\*innen im System von *kidipedia* registrieren. Dabei müssen der Vorname und Nachname des Kindes, die Klasse, die Klassenstufe sowie ein

kidi-Name und ein Passwort eingegeben werden. Durch Anklicken des Buttons „kidi-User speichern“ werden die Schüler\*innen angelegt.

6. Nachdem Sie Ihren Schüler\*innen die Nutzerdaten mitgeteilt haben, können Sie *kidipedia* im Unterricht nutzen! Detaillierte Informationen zu *kidipedia* finden Sie auf der Startseite von *kidipedia* unter „Infos für Schülerinnen und Schüler“, „Infos für Lehrpersonen“ oder „Infos für Eltern“.

